

Briefing météo quotidien

Pour le vol moteur

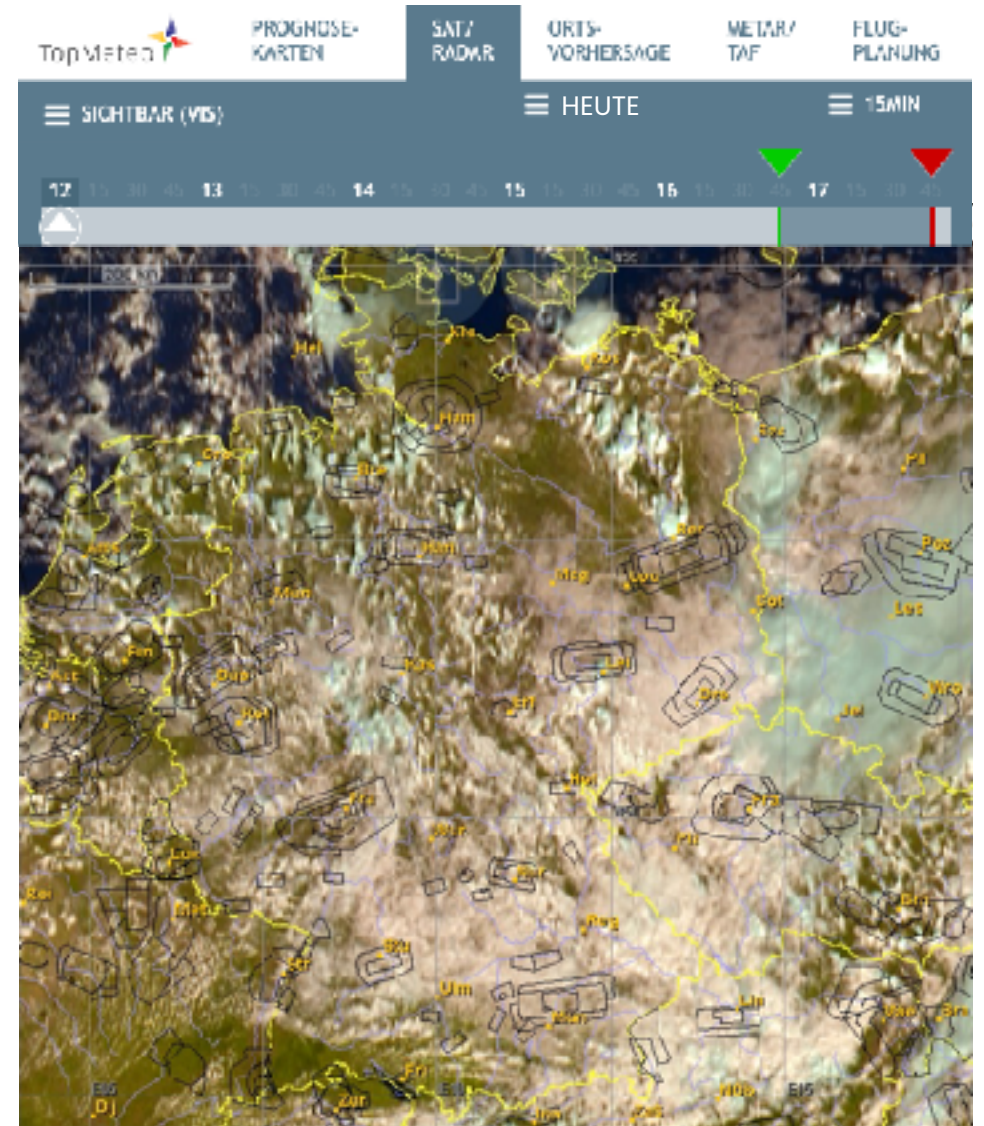
1. Acquérir une vue d'ensemble

1. Visible (VIS) / Nuit(VIS)

Répartition des formations nuageuses

jaunâtre = nuages de basses couches

Blanc = nuages d'altitude (Cirrus / Enclumes de Cb > Pluie?)



1. Visible (VIS) / Nuit(VIS)

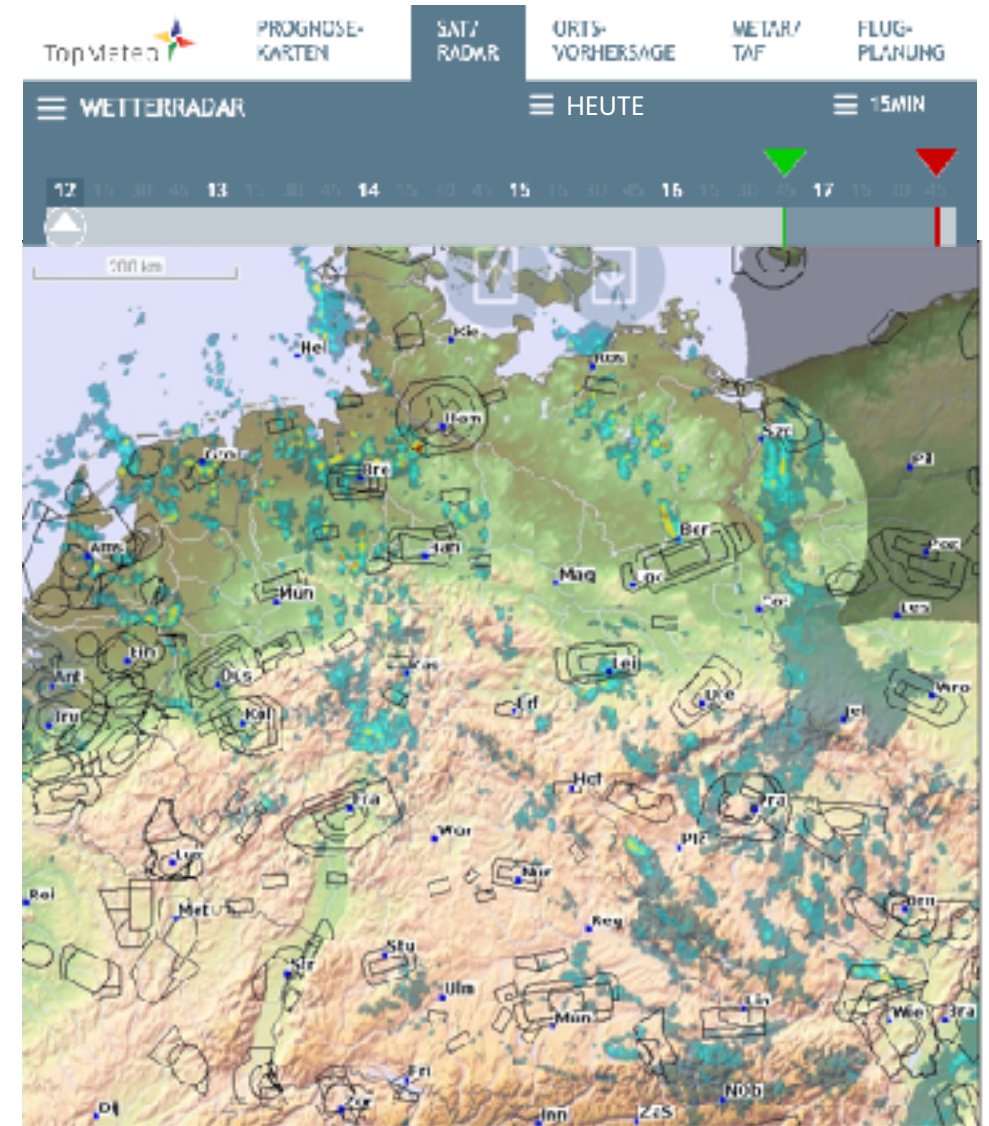
Répartition des masses nuageuses:

jaunâtre = nuages de basses couches

Blanc = nuages d'altitude (Cirrus / Enclumes de Cb > Pluie?)

2. Radar météo

Si l'image VIS montre des nuages élevés, consulter la carte du radar météo pour détecter des précipitations



1. Visible (VIS) / Nuit(VIS)

Répartition des masses nuageuses:

jaunâtre = nuages de basses couches

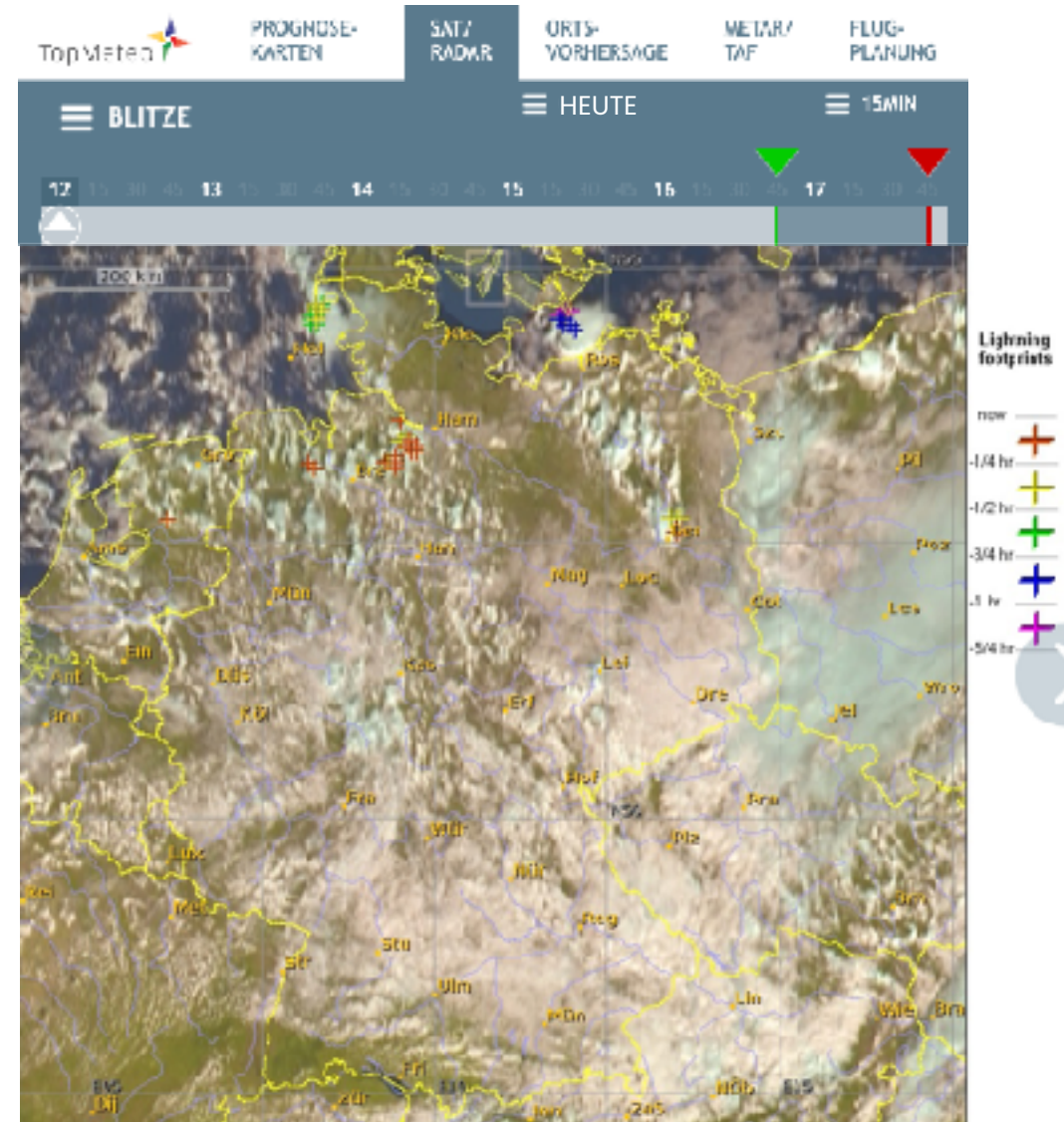
Blanc = nuages d'altitude (Cirrus / Enclumes de Cb > Pluie?)

2. Radar météo

Si l'image VIS montre des nuages élevés, consulter la carte du radar météo pour détecter des précipitations

3. Eclairs

En présence de nuages d'altitude, consulter la carte des éclairs



1. Visible (VIS) / Nuit(VIS)

Répartition des masses nuageuses:

jaunâtre = nuages de basses couches

Blanc = nuages d'altitude (Cirrus / Enclumes de Cb > Pluie?)

2. Radar météo

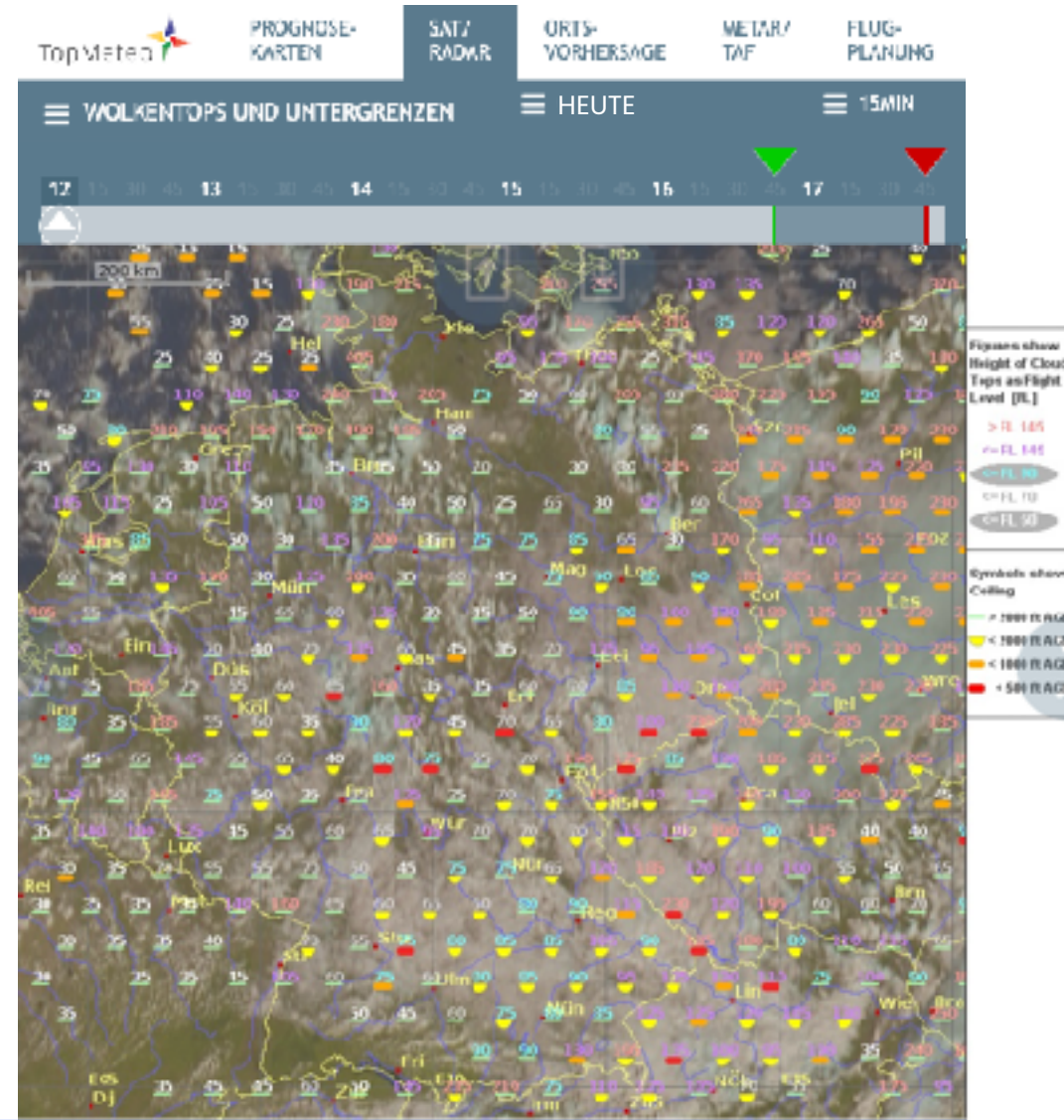
Si l'image VIS montre des nuages élevés, consulter la carte du radar météo pour détecter des précipitations

3. Eclairs




En présence de nuages d'altitude, consulter la carte des éclairs

4. Sommets et bases des nuages

Carte des développements verticaux



Résultat de l'analyse SAT/RADAR: Première évaluation possible de la situation.

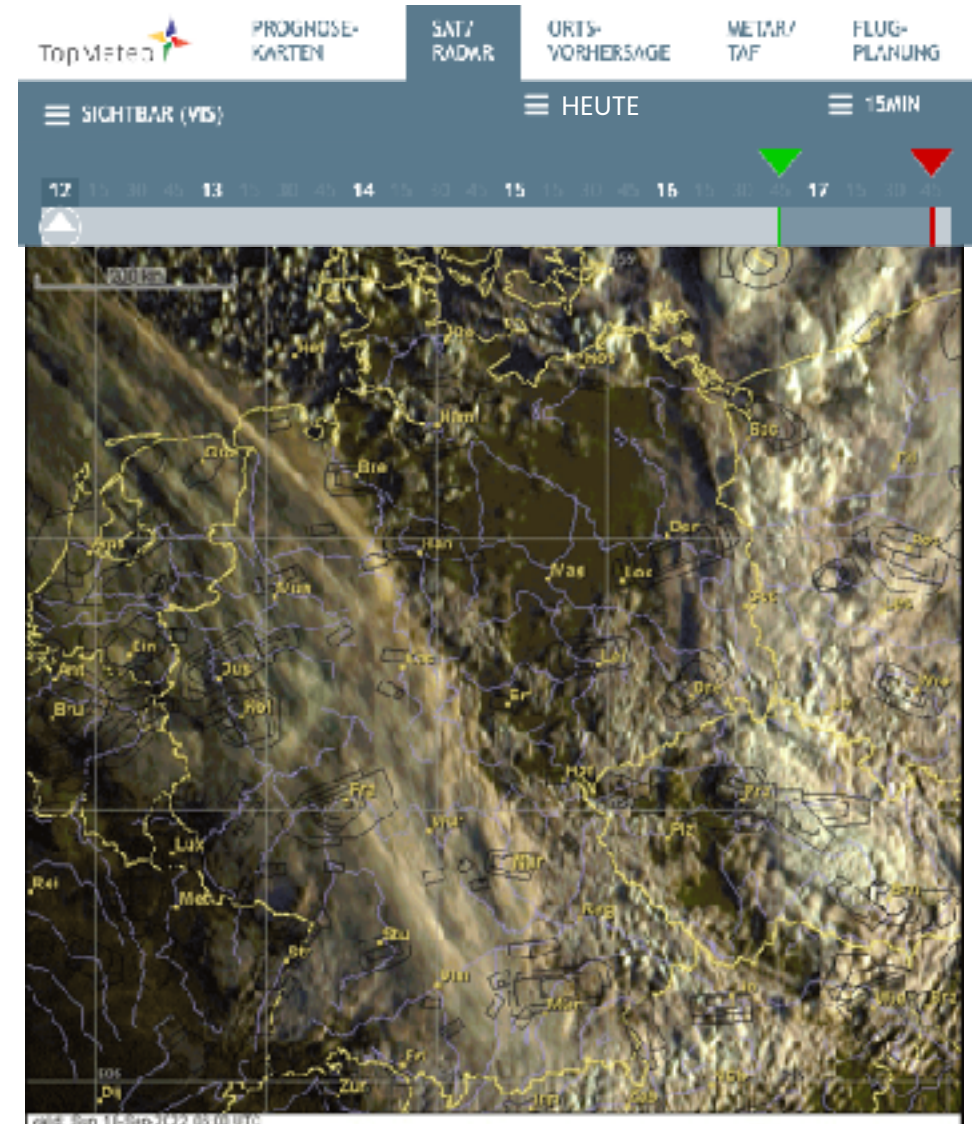
-  **Première impression favorable : Une analyse plus profonde est recommandée**
Par exemple : Absence d'orages ou de fortes pluies sur la route, absence de nuages
 -  **Situation pas claire : Analyse approfondie absolument nécessaire**
Par exemple : Orages possibles, masse nuageuse difficile à définir
 -  **Vol impossible**
Par exemple : Orages, fortes précipitations.
-

2. Evolution diurne des nuages et temps sensible

Evolution diurne des nuages et temps sensible

1. Visible (VIS) montage vidéo

Répartition dynamique des masses nuageuses en cours de journée visible par le montage vidéo des images satellite



Evolution diurne des nuages et temps sensible

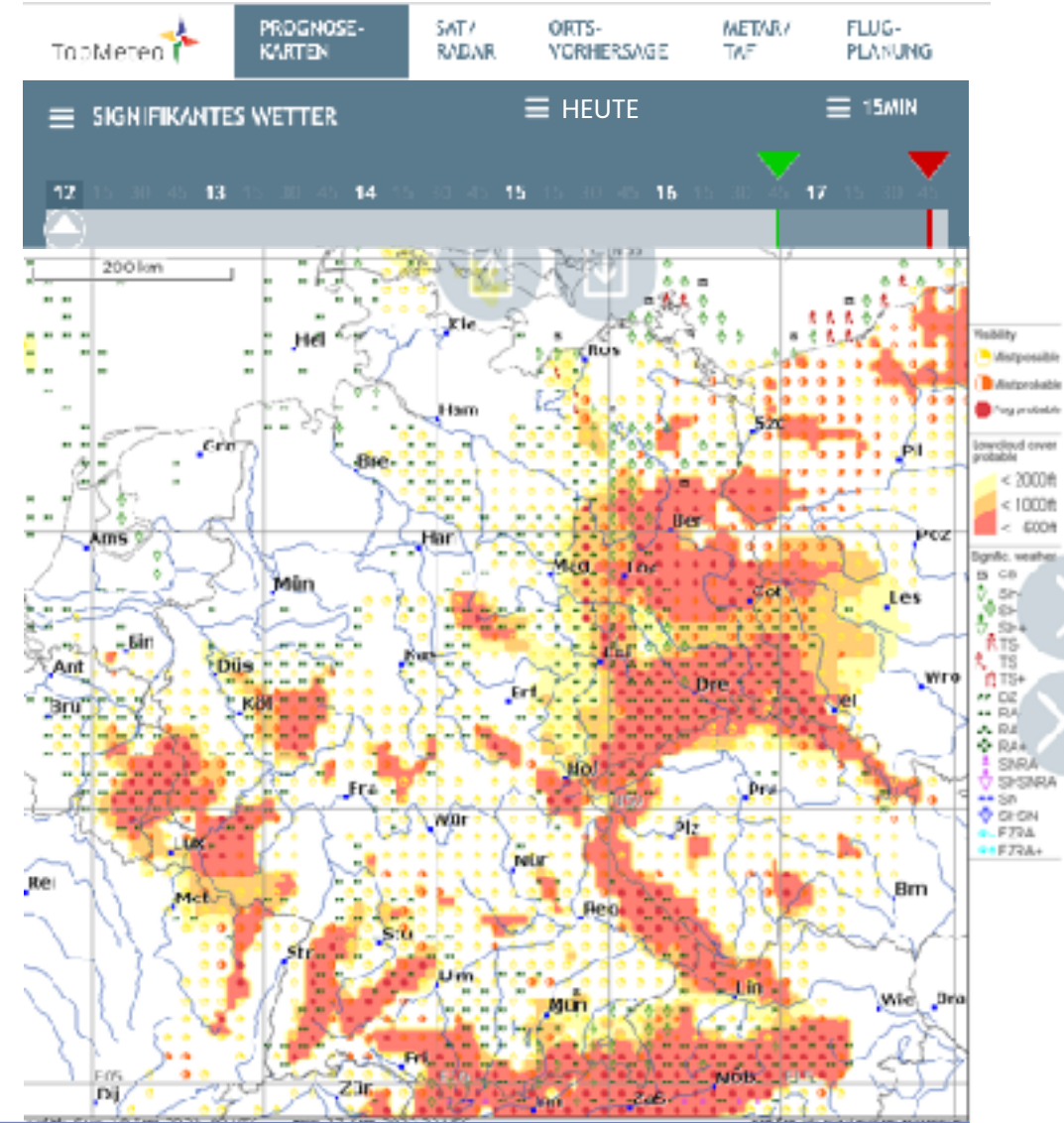
1. Visible (VIS) montage vidéo

Répartition dynamique des masses nuageuses en cours de journée visible par le montage vidéo des images satellite

2. Temps sensible

Lorsque des nuages viennent limiter les possibilités en cours de journée:

- > Visibilité
- > Analyse des brouillards
- > Carte de la convection (Thermiques)
- > Eventuellement carte des fronts au niveau du sol



Résultat de cette analyse des nuages et du temps sensible:

Evaluation du développement en cours de journée



Conditions favorables : Passage à l'analyse locale

Par exemple : Pas d'orages ou de fortes précipitations sur la route. Pas de phénomènes sensibles



Situation pas claire : Analyse plus approfondie nécessaire

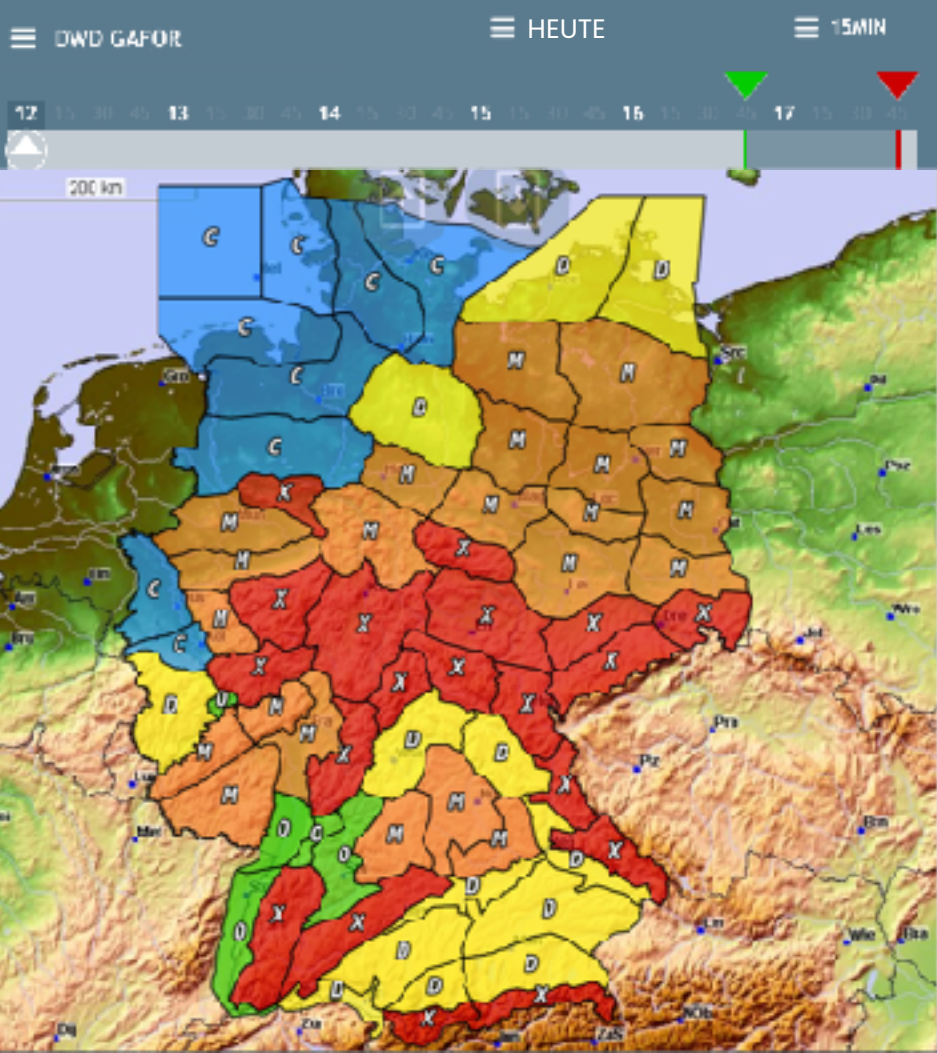
Par exemple : Orages régionaux possibles, masses nuageuses mal définies.



Vol impossible

Par exemple : Orages locaux ou brouillard.

3. Analyses régionale et locale



1. GAFOR

Prévisions régionales

Analyses régionale et locale

1. GAFOR

Prévisions régionales

2. Prévision locale

Analyse locale sur le lieu de décollage, les escales éventuelles

et sur le lieu d'arrivée

- > VFR possible ou non
- > Vent au sol
- > Vent en altitude
- > Calcul du temps de vol
- > Température au sol et en l'air (comment s'habiller ? !)
- > Heures de lever et coucher du soleil

MEZMESZ (+1,+2)	8	9	10	11	12	13	14	15	16	17	18	19	20	21
★ VFR-Fliegbarkheit	OK	OK	OK	OK	OK	OK	100%	100%	100%	100%	89%	OK	OK	OK
★ Einstrahlung [Watt / m²]		60	110	130	170	190	200	350	150	80	20			
★ Höhe Wolken														
★ Mittelhöhe Wolken														
★ Ausbreitungstendenz														
★ Cumulus Bedeckungsgrad								4/8				6/8	6/8	
★ Cumulus Tops ü. NN [m]	300	1300		2800	2600	3000	1100	1800	1400	2400	1300			
★ Cumulus Base ü. NN [m]							1100							
★ Wettererechnungen											☁	☁	☁	☁
★ Niederschlag [mm]				0.1	0.5	0.6	0.2					0.1	0.7	1.0
★ Krit. Wolkenuntergrenzen [ft]														
★ Krit. Sichtweite	FG	FG	FG	FG	FG	FG						FG	FG	FG
★ Rel. Feuchte 1000m ISA	95%	95%	95%	95%	90%	96%	96%	95%	95%	90%	90%	90%	95%	95%
★ Wind 2600m ISA [km/h]	325°/61	320°/58	320°/56	315°/53	315°/65	310°/61	310°/54	318°/50	305°/53	310°/57	305°/59	305°/61	310°/53	330°/48
★ Wind 2000m ISA [km/h]	325°/52	315°/52	300°/52	315°/50	315°/57	305°/55	310°/57	301°/55	300°/59	305°/60	300°/65	305°/60	315°/46	340°/57
★ Wind 1500m ü. NN [km/h]	325°/49	320°/53	300°/52	315°/51	310°/51	305°/54	305°/64	308°/68	290°/58	295°/57	295°/64	305°/59	325°/47	340°/50
★ Wind 1000m ü. Gr. [km/h]	305°/49	308°/54	308°/53	315°/51	295°/48	308°/55	308°/61	291°/51	285°/50	285°/51	285°/60	305°/60	325°/53	335°/41
★ Wind 500m ü. Gr. [km/h]	310°/48	305°/50	300°/42	295°/38	280°/36	290°/45	290°/46	280°/41	285°/44	285°/44	290°/44	195°/48	310°/43	320°/42
★ Wind 10m ü. Gr. [km/h]	275°/14	275°/15	270°/16	275°/18	275°/20	280°/23	285°/23	275°/21	285°/22	285°/21	290°/17	190°/17	300°/16	305°/15
★ Böen 10m	44 km/h	45 km/h	45 km/h	44 km/h	43 km/h	50 km/h	55 km/h	52 km/h	50 km/h	47 km/h	49 km/h	48 km/h	47 km/h	40 km/h
★ Temp. 2600m ISA	-5 °C	-6 °C	-5 °C	-5 °C	-5 °C	-5 °C	-5 °C	-5 °C	-5 °C	-5 °C	-4 °C	-4 °C	-4 °C	-5 °C
★ Temp. 1500m ü. NN	1 °C	2 °C	2 °C	2 °C	1 °C	2 °C	2 °C	2 °C	1 °C	1 °C	2 °C	1 °C	1 °C	1 °C
★ Temp. 2m ü. Gr.	10.9 °C	11.3 °C	12.0 °C	12.8 °C	13.8 °C	13.7 °C	13.4 °C	15.0 °C	14.5 °C	14.5 °C	13.2 °C	12.3 °C	12.1 °C	11.8 °C
★ Taupunkt 2m ü. Gr.	7.1 °C	7.3 °C	7.7 °C	7.4 °C	6.8 °C	7.1 °C	7.3 °C	6.7 °C	6.3 °C	5.9 °C	7.7 °C	8.6 °C	8.9 °C	8.3 °C

Résultat des analyses régionale et locale: Une estimation globale devient possible.



Volable dans les conditions générales correspondantes

Evolution diurne, conditions régionales et locales claires et bonnes



Situation pas claire : Il est recommandé de ne pas voler.

Par exemple : Vents forts avec turbulences, risque de givrage, brouillard



Pas de vol possible.

Par exemple : Orages locaux, fortes précipitations, brouillard, vents très forts

Informations supplémentaires sur

[Briefing-météo-quotidien-Vol-moteur](#)

Questions ou remarques ?

info@topmeteo.eu
